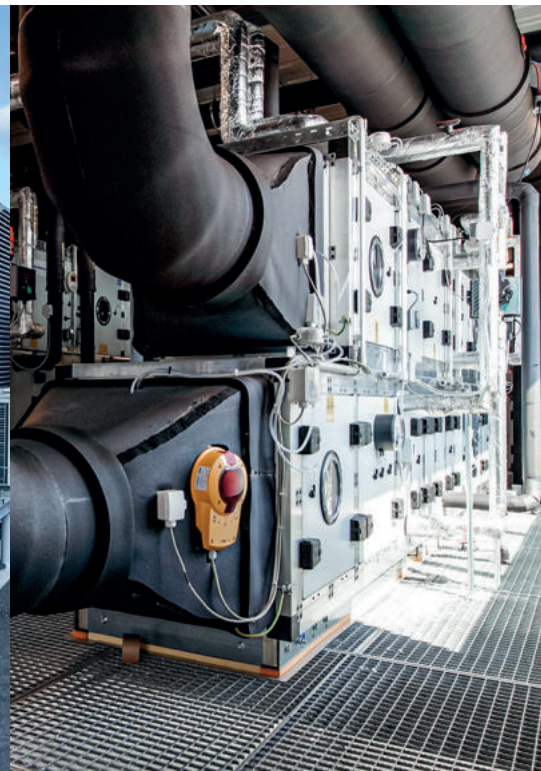


Imagebroschüre

**INNOVATIVE
KOMPLETT-
LÖSUNGEN
FÜR IHR
GEBÄUDE**





Geschäftsführung: v.l. Dennis Kratschmayer, Hans-Jürgen Kratschmayer, Markus Kratschmayer

EINE STARKE GESCHICHTE

Seit 1994 familiengeführt

Die Kratschmayer Gruppe ist Ihr Partner für das gesamte Spektrum der technischen Gebäudeausrüstung. Wir planen, entwickeln und realisieren für Sie innovative Komplettlösungen in den Bereichen Kälte, Klima, Lüftung, Wärme sowie Mess-, Steuer- und Regelungstechnik.

Im Jahr 1994 gründete Hans-Jürgen Kratschmayer das Unternehmen als kleinen lokalen Handwerksbetrieb. Mittlerweile arbeiten über 350 Mitarbeiterinnen und Mitarbeiter für unsere Kunden in Deutschland, Österreich, der Schweiz und anderen europäischen Ländern. Dabei entwickeln wir uns fortlaufend weiter und eröffnen neue Geschäftsfelder, um Sie und Ihren Betrieb zu unterstützen. So bieten wir mittlerweile auch temporäre Mietkälte und -wärme und produzieren eigens entwickelte, effiziente und hochwertige Kaltwassersätze und Wärmepumpen.

Unsere Firmengruppe steht für Kompetenz, Qualität und Zuverlässigkeit in zahlreichen Gewerken. Dabei liegt unsere Stärke nicht nur darin, schlüssige und überzeugende Gesamtkonzepte zu erarbeiten, sondern Ihnen auch Sonderlösungen speziell für Ihren Anwendungsbereich zu präsentieren und erfolgreich umzusetzen.

Besonderen Wert legen wir auf die Effizienz und Umweltfreundlichkeit unserer Anlagen. Ein schonender Umgang mit Ressourcen bestimmt dabei bereits den Planungsprozess und zeichnet sich bei Ihnen im laufenden Betrieb durch einen geringen Energieverbrauch aus.

» Wir überzeugen durch unsere Ingenieurleistungen sowie durch gute Montagequalität und unseren reaktionsschnellen Service. «

Hans-Jürgen Kratschmayer
Gründer und Geschäftsführer



NACHHALTIG



TEAMSTARK

IMMER IN IHRER NÄHE

Die Standorte der Kratschmayer Gruppe

Gegründet wurde die damalige Kratschmayer Kälte- und Klimatechnik GmbH in Kupferzell-Rüblingen im nördlichen Baden-Württemberg. Mit unseren drei Standorten im süddeutschen Raum und unserer Niederlassung in Nordrhein-Westfalen können wir unser Leistungsportfolio auch deutschlandweit und in den Nachbarländern anbieten.

Zur Unternehmensgruppe gehört auch die Firma SKADEC mit mehreren Vertriebsstandorten in Deutschland sowie Produktionsstätten im europäischen Ausland. Hier werden nachhaltige Kälte- und Wärmetechnik entwickelt, spezifiziert, hergestellt und bei unseren Kunden direkt vor Ort installiert und in Betrieb genommen. Mittlerweile stehen Kaltwassersätze und Wärmepumpen von SKADEC in 15 europäischen Ländern, von Norwegen über Frankreich bis nach Rumänien.



Kratschmayer Kälte-Klima-Lüftung GmbH



Kupferzell-Rüblingen



Bietigheim-Bissingen



Waldenburg



Eschweiler (Raum Aachen)

Kratschmayer Stuttgart GmbH & Co. KG



Bietigheim-Bissingen

Kratschmayer Luft-Wärme-Klima GmbH



Waldenburg

SKADEC GmbH



Waldenburg, Kaunas und
Vertriebsbüros

INNOVATIVE KOMPLETT- LÖSUNGEN

Wir bieten alles aus einer Hand

Durch unsere Komplettlösungen im Bereich Kältetechnik, Klimatechnik, Lüftungstechnik und Wärmetechnik wird Ihr Projekt zuverlässig und nachhaltig realisiert und kann im laufenden Betrieb optimal betreut werden. Sie stimmen sich lediglich mit einem unserer kompetenten Projektleiter ab und erhalten bei Bedarf selbstverständlich auch projektspezifische Ausarbeitungen und Leistungsverzeichnisse.

Als Kratschmayer Gruppe bieten wir Ihnen zudem die gebäudetechnische Mess-, Steuer- und Regelungstechnik an und haben spezielle Softwarelösungen entwickelt, die produktübergreifend eingesetzt werden können. So können Sie und Ihre Mitarbeiter sich schnell und einfach einarbeiten.



KÄLTETECHNIK



KLIMATECHNIK



HEIZUNGSTECHNIK



LÜFTUNGSTECHNIK



REGELUNGSTECHNIK



MIETKÄLTE



Unser umfangreiches Spektrum:

- Komplettlösungen in allen technischen Gewerken
- Alles von der kleinsten Maschine bis zu großen Industrieanlagen
- Individuelle Anpassung der Anlagen auf den jeweiligen Einsatzbereich sowie Projektbegleitung durch unser Team
- Vollzugriff auf alle Anlagen für Ihren Service- oder Betriebsleiter
- Kundenzufriedenheit durch kompetenten Service
- Verringertes Risiko von Anlagenausfällen durch Fernwartung

INDIVIDUELLE ANLAGEN ZUR KÜHLUNG

Gewerbekälte | Kühltager | Obst und Gemüse

Bei Kratschmayer haben wir jahrzehntelange Erfahrung bei der Projektierung und Ausführung von Kälteanlagen in allen Größen und entwickeln individuelle Sonderlösungen je nach Anforderung und Einsatzgebiet.

Dabei wählen wir für unsere Kunden besonders zuverlässige Anlagen und Komponenten, denn um Nahrungsmittel zu produzieren, zu lagern oder auch zu verkaufen, bedarf es einer 24/7-Kühlung und der Einhaltung von spezifischen Temperatur- und Luftfeuchtigkeitswerten.

Eine Besonderheit unserer Anlagen sind die eigens programmierten Regler, die Verbund-, Kühlraum- und CA(Controlled Atmosphere)-/ULO(Ultra Low Oxygen)-Regelung mit einer speicherprogrammierbaren Steuerung vereinen. Über ein großes, intuitiv bedienbares Touch-Display sind alle Prozesswerte abrufbar und es können alle Parameter und Einstellungen verwaltet, geändert und ausgegeben werden.

Ihre Vorteile

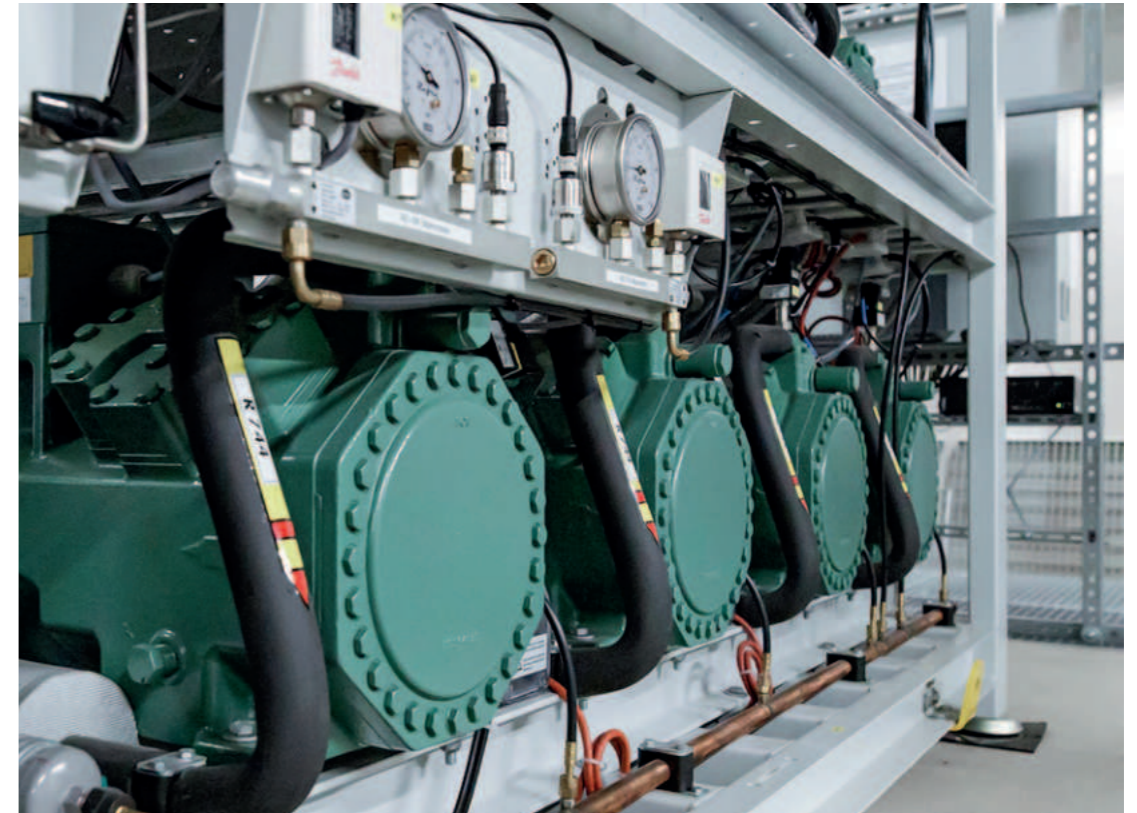
Bei uns erhalten Sie auch Sonderlösungen, die genau auf das jeweilige Lebensmittel abgestimmt sind. Vom Kern- und Steinobst bis zur Bäckereiware: Wir sorgen für die optimale Kühlung je nach Produkt.



Wir führen auch Anlagen für die Schockkühlung von Beeren und Steinobst sowie Testkühlzellen von -40°C bis +80°C aus.



Referenzprojekte: Lebensmittelläden, Obst- und Gemüsebauern, Schlachtereien, Logistikunternehmen, Restaurants und Kantinen u.a.





EFFIZIENTE UND WIRTSCHAFTLICHE SYSTEME

Supermarktkälte | Weitere techn. Gewerke

Unsere jahrzehntelange Erfahrung in Kälte- und Klimatechnik sowie in weiteren technischen Gewerken wie Lüftungs- oder Wärmetechnik und unsere eigene Kühlmöbellogistik machen uns zu einem starken und zuverlässigen Partner.

Seit 2012 installieren wir CO₂-Anlagen in subkritischer und transkritischer Ausführung für Logistiker, Supermärkte, Discounter und Biomärkte. Auch Propan-Sole-Anlagen sowie Propan-Anlagen führen wir im Bereich Kälte- und Wärmetechnik aus. Sämtliche Anlagen werden zudem mit einer Wärmerückgewinnung ausgestattet, um eine nachhaltige Nutzung natürlicher Ressourcen zu gewährleisten.

Wir bieten Ihnen ferner eine maßgeschneiderte Klimatisierung (Kühlen/Heizen) und Belüftung Ihrer Verkaufsräume an – von kleinen Märkten bis hin zu Märkten mit mehr als 4.000 m². Dazu setzen wir zunehmend auf die Wärmepumpentechnologie in Verbindung mit entsprechenden Lüftungsanlagen. Auch diese werden mit einem natürlichen Kältemittel betrieben und sind somit BAFA-förderfähig.

Ihre Vorteile

Wir bieten Ihnen gewerkeübergreifende Systemlösungen im Bereich Kälte-, Klima-, Lüftungs- und Wärmetechnik an und übernehmen auch die Ausführung von Sanitär- und Regelungstechnik.



Sie erhalten von uns auch Musterbaubeschreibungen und Bauleistungsverzeichnisse. Selbstverständlich montieren wir zudem auch extern geplante Technik.



NACHHALTIGE ANLAGEN- KONZEPTE

Industriekälte | Prozesskälte | Klimakälte

Seit 30 Jahren führen wir effiziente, nachhaltige und präzise arbeitende Kälteanlagen aus. Je nach Bedarf verwenden wir Kaltwassersätze oder Wärmepumpen unseres Tochterunternehmens SKADEC oder anderer namhafter Anbieter wie Mitsubishi oder Daikin.

Mit unseren Lösungen können Sie Produktions-, Werks- und Logistikhallen ebenso zuverlässig kühlen wie Maschinen und ganze Prozesse. Auch die Lagerkühlung zählt zu unseren Leistungsbereichen, sogar für Impfstoffe haben wir bereits entsprechende Anlagen realisiert. Auch Kaltwassersätze mit Freikühlfunktion, wie sie unter anderem bei der Kühlung von EDV- und Serverräumen eingesetzt werden, installieren wir fachgerecht.

Zu unseren Zielen in diesem Bereich gehören eine hohe Ausfallsicherheit, eine präzise Temperaturregelung und die Implementierung einer entsprechenden Regelungstechnik. Wir achten dabei auch auf die Schonung von Umwelt und Ressourcen und setzen deshalb vorwiegend natürliche Kältemittel ein. Damit erreichen wir selbstverständlich ebenfalls eine Kälteleistung von bis zu 1.200 kW und mehr.

Ihre Vorteile

Hochwertige Kaltwassersätze, Wärmepumpen, Rückkühler sowie weitere Maschinen von namhaften Herstellern, ggf. mit Wärmerückgewinnung, Brauchwasser-Erwärmung oder Freikühlung.



Unterstützung bei der Beantragung der BAFA-Förderung bei Anlagen mit natürlichen Kältemitteln.



Einsatzgebiete:

- Industrie-/Prozesskälte und Maschinenkühlung
- EDV-/Serverraumkühlung sowie Klimapräzisionsschränke
- Pharmazeutische Industrie und Biotechnologie
- Labore und weitere Technikräume
- Automobilindustrie und Zulieferindustrie
- Logistikhallen und Verteilzentren
- Öffentliche Gebäude, Krankenhäuser und Pflegeeinrichtungen



FLEXIBEL, SCHNELL UND INDIVIDUELL

Mietkälte | Mietwärme | Mietklima | Miet- lüftung

Ob unvorhergesehenes Ereignis, saisonal bedingter Bedarf oder geplanter Umbau: Wir bieten Ihnen hochwertige Maschinen und Geräte zur Miete und kümmern uns um Anlagenbau und Regelungstechnik sowie um Logistik, Service und Wartung.

- Kaltwassersätze (13 kW - 900 kW)
- Wärmepumpen (60 kW - 220 kW)
- Split-Klima und Klima-Schlauch-Geräte (4 kW - 7 kW)
- Lüftungsgeräte im Leistungsbereich bis 20.000 m³/h
- Heizmobile auf Öl-Basis (150 kW - 550 kW), direktbefeuerte Heizstrahler und Durchlauferhitzer
- Be- und Entfeuchter
- Kühl- und Tiefkühlcontainer
- Zubehör wie Luft- und Wasserschläuche, Leistungskabel, Pufferspeicher, Hydraulikmodule
- Anbindung an die Gebäudeleittechnik (optional)
- Fernwartung (optional)

Ihre Vorteile

Kurzfristige Verfügbarkeit und Lieferung mit eigenem LKW sowohl deutschlandweit wie auch in die angrenzenden Nachbarländer.

Flexible und günstige Mietverträge, von wenigen Miettagen bis hin zur Langzeitmiete, ohne hohe Investitionskosten.



EFFIZIENT UND NACHHALTIG

Klimatechnik Gewerbe | Industrie | Privathaushalte

Ein angenehmes und behagliches Raumklima erhöht Lebensqualität und Leistungsfähigkeit und lässt Beruf und Freizeit entspannt meistern. Wir sorgen mit einer individuell angepassten Klimatisierung ganzjährig dafür, dass Temperatur, Luftfeuchtigkeit und die Reinheit der Luft bei den von Ihnen vorgegebenen Werten liegen.

Ob Büro, Verwaltung, Hotel, Logistikhalle, Verkaufs- und Produktionsräume oder Privathäuser: Unsere Anlagen werden auf Ihre Bedürfnisse hin ausgelegt und auf dem neuesten Stand der Technik umgesetzt. Mit der sogenannten 3-Leiter-Technik der VRV-/VRF-Klimatisierung bieten wir Ihnen zum Beispiel eine kompakte, ressourcenschonende und effiziente Lösung zum gleichzeitigen Kühlen und Heizen Ihrer Räume an.

Wir erstellen gerne auch maßgeschneiderte, individuelle Klimakonzepte für besondere hygienische Anforderungen wie in Gesundheitszentren.

Ihre Vorteile

Mit der so genannten 3-Leiter-Technik können Wärmelasten transportiert werden. So kann Maschinenabwärme zum Beispiel zum Beheizen anderer Räume genutzt werden.



Wir planen und installieren auch Klimapräzisions-schränke, klimatisieren Messräume und bieten Kaltwasser-Klimatisierung, InRow-Cooling-Systeme und Wärmepumpen sowie Systeme zur Luft-Entfeuchtung an.



Referenzprojekte: Büro- und Verwaltungsgebäude, Gastronomie und Hotels, Einkaufszentren und Drogerien, Technik- und Serverräume, Wohn- und Schlafzimmer etc.



KLIMAFREUND- LICH UND WIRT- SCHAFTLICH

Heizung | Sanitär für Gewerbe und Industrie

Bei steigenden Energiepreisen amortisieren sich die Kosten für Modernisierungsmaßnahmen oder Neuinstallationen bei Heizungsanlagen besonders schnell. Wir unterstützen Sie dabei, hier eine besonders effiziente und wirtschaftliche Lösung zu wählen und in Betrieb zu nehmen.

Gerne beraten wir Sie auch zu den unterschiedlichen Förderrichtlinien, mit denen Sie Zuschüsse oder Kredite erhalten können. Da wir bevorzugt Anlagen mit natürlichem Kältemittel installieren, haben Sie zudem den Vorteil, dass zum Beispiel Ihre neue Wärmepumpe nicht der F-Gas-Verordnung unterliegt und damit jahrelang problemlos betrieben werden kann.

Im Rahmen von Neu- und Umbauten übernehmen wir für gewerbliche Kunden optional zusätzlich die Sanitärtechnik. Auch hier vereinen wir modernste Technik mit Wirtschaftlichkeit. Gesetzliche Vorgaben wie die Desinfektion von sanitären Anlagen oder auch die hygienische Wasserversorgung werden von uns selbstverständlich beachtet und in das individuelle Konzept miteinbezogen.

Ihre Vorteile

Wir bieten Ihnen Kälte-, Klima-, Lüftungs- und Heizungstechnik sowie Regelungstechnik aus einer Hand. So gewinnen Sie Zeit und vermeiden Reibungsverluste bei der Koordinierung der Baustelle.

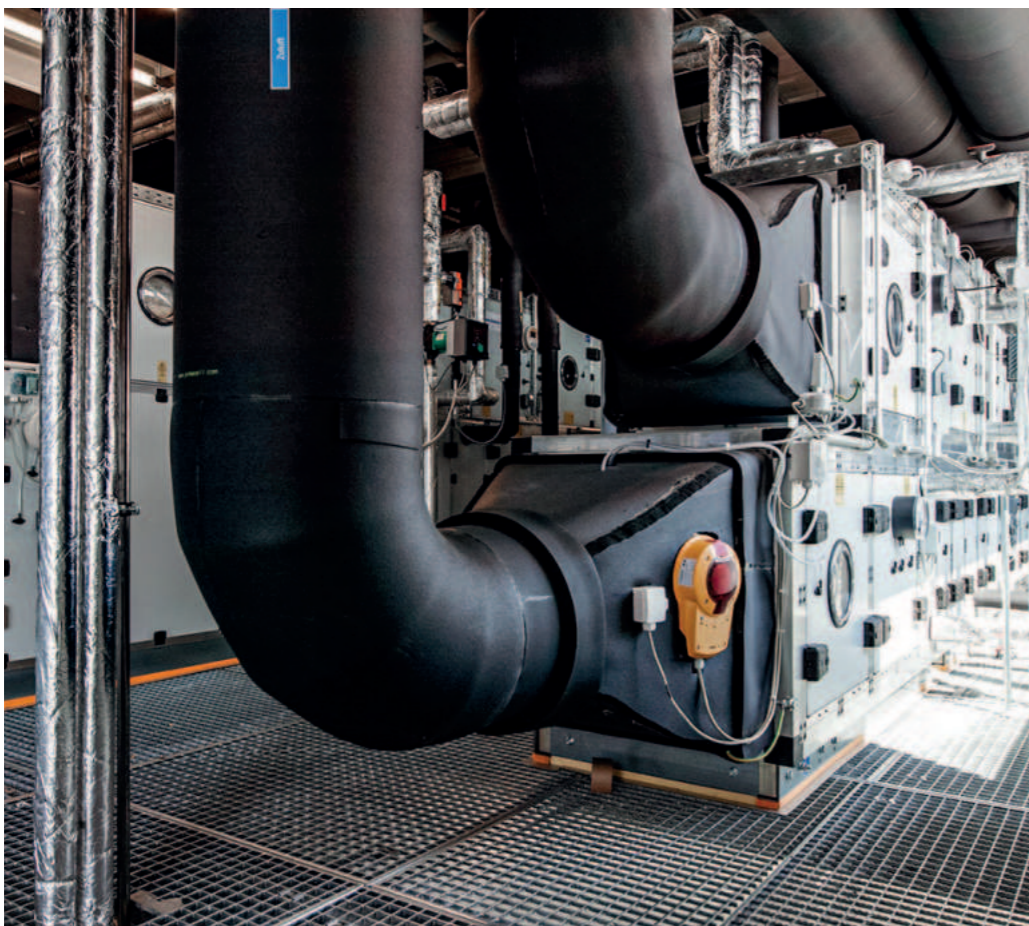


Seit 2012 führen wir Anlagen mit natürlichen Kältemitteln aus und haben hier weitreichende Fachkenntnisse, auch hinsichtlich der Sicherheitsvorschriften.



Technik und Techniksyste

- Wärmepumpen mit natürlichem Kältemittel/Gaswärmepumpen
- Kaltwassersätze mit natürlichem Kältemittel
- Zentrale Gas-/Ölheizungen
- Regelungstechnik für Heizungs- und Kaltwassersysteme



ZUVERLÄSSIG UND HYGIENSCH

Raumlüftungstechnik | Prozesslufttechnik

Mit drei Jahrzehnten Erfahrung ist die Kratschmayer Gruppe Ihr Partner, wenn es um die Planung und Installation von komplexen Industrielüftungsanlagen, Krankenhauslüftungen oder auch Belüftungssystemen für Verkaufsflächen geht. Dabei achten wir auf den bestmöglichen Wirkungsgrad und einen kostengünstigen Betrieb über viele Jahre hinweg.

Durch eine enge Zusammenarbeit mit verschiedenen Herstellern können wir Ihnen sowohl standardisierte Lösungen als auch Sonderlösungen anbieten. Unsere Projektleiter und technischen Systemplaner erstellen für Sie die 3D-Planungen zur Raumlüft- oder Prozesslufttechnik fachgerecht und nach allen geltenden rechtlichen Vorgaben.

Auch gewerkeübergreifende Konzepte sind möglich. Beispielsweise haben wir für einen Kunden, der keinen separaten Technikraum auf dem Dach bauen konnte, einen Sondercontainer entwickelt, der neben der Lüftungstechnik und Befeuchtungsanlage auch die hydraulische Verteilung mehrere Gewerke enthält.

Ihre Vorteile

Bei uns erhalten Sie bewährte, standardisierte Lösungen ebenso wie hochkomplexe Sonderlösungen oder auch besondere Ausführungen (z. B. Sonderfarben) gemäß Ihren Anforderungen/Vorstellungen.



Wir organisieren die komplette Montage und planen alle Termine sorgfältig – inklusive Krantermin bei einer Dachaufstellung.



Referenzprojekte: Büro- und Verwaltungsgebäude, Industrie- und Montagehallen, Krankenhäuser, Verkaufsstätten, Sonderlösungen (industrielle Absaugungen, Labore, Küchen) u.a.



AUSFALLZEITEN REDUZIEREN MIT RETROFIT

Lüftungstechnik modernisieren

Über die Jahre verändern sich Anforderungen an Lüftungsanlagen oftmals. Alte Ventilatoren können daher häufig nicht mehr in einem wirtschaftlich sinnvollen Maß betrieben werden. Zudem sollen Anlagen heute oft eine höhere Energieeffizienz und ein besseres Teillastverhalten aufweisen.

Nach einer Messung und Analyse des IST-Zustands vor Ort planen wir die Modernisierung Ihrer Anlage bis ins Detail. Danach tauschen wir die alten Ventilatoren gegen hocheffiziente, kleinere EC-Ventilatoren der neuesten Generation aus und verbauen möglichst wartungsarme Komponenten.

Ihre Vorteile

-40%
CO₂

2-5 Jahre
durchschnittliche Amortisationszeit

50%
durchschnittliche Kosteneinsparung

plus
staatliche Förderung

KUNDEN-SPEZIFISCH

Regelungstechnik

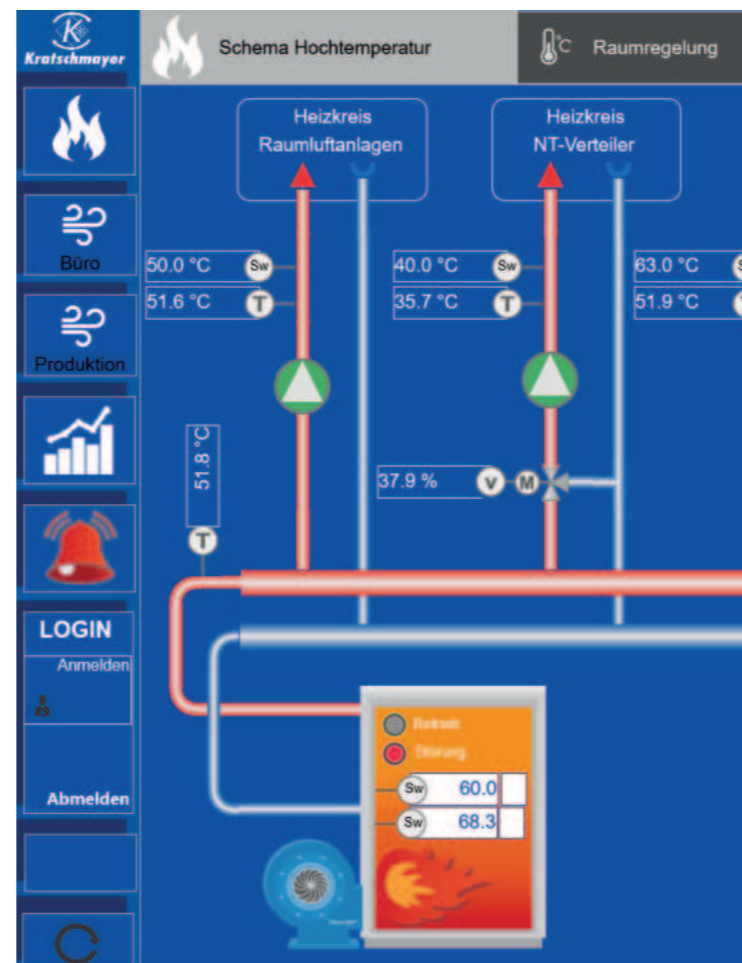
Kratschmayer bietet Ihnen Mess-, Steuer- und Regelungstechnik für die technischen Gewerke aus einer Hand. Damit können Sie sicher und komfortabel einzelne Maschinen, Räume, Gebäudeabschnitte, einzelne Gewerke oder auch ganze Bauten vernetzen. Dabei reichen unsere Leistungen vom Einbau der entsprechenden Komponenten über den Schaltschrankbau bis hin zur kompletten Installation und Einrichtung der speicherprogrammierten Steuerung sowie der Einrichtung einer Fernwartung durch Kratschmayer (optional).

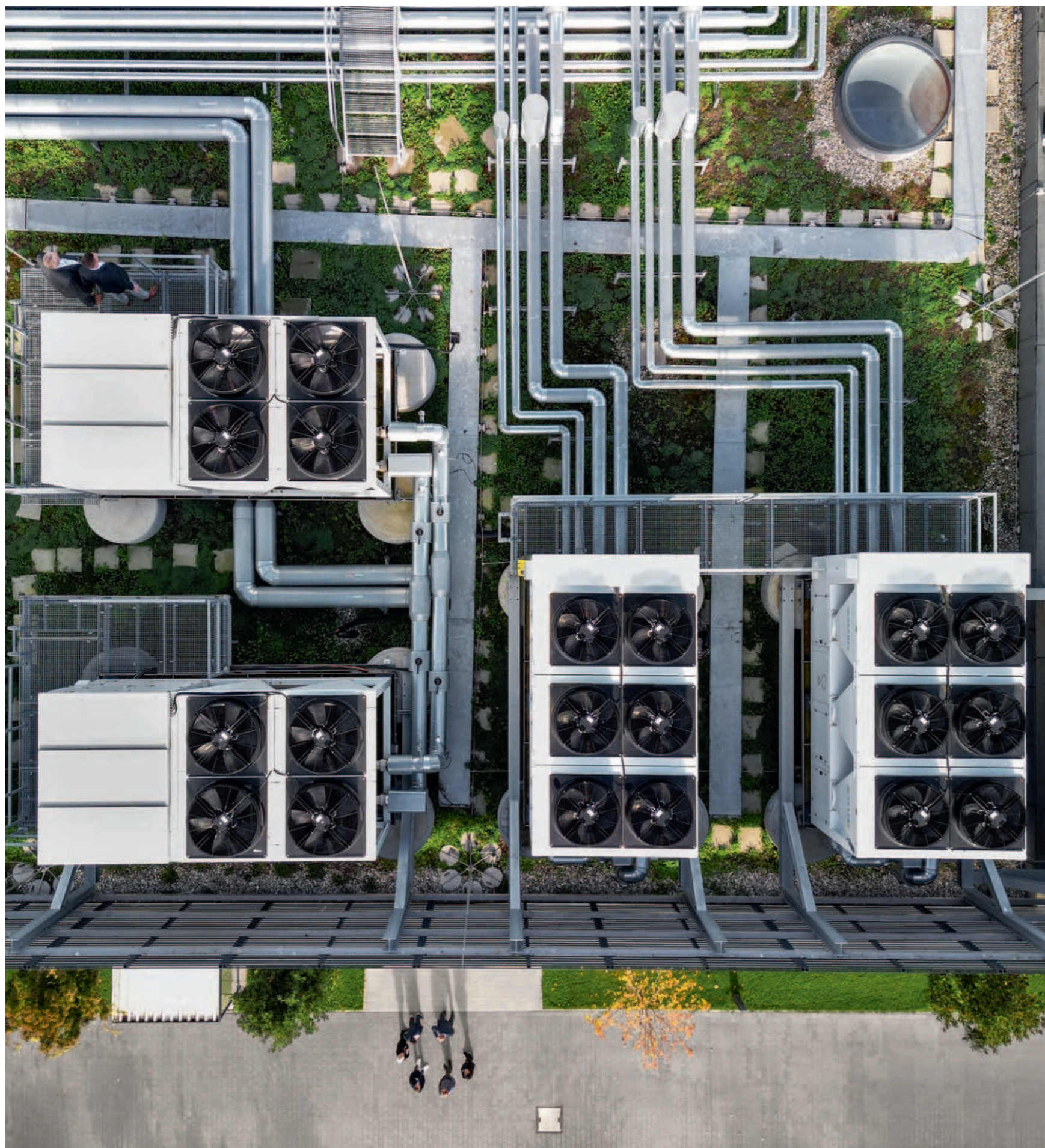
Im Bereich speicherprogrammierte Steuerung bieten wir Ihnen mit unseren Regelungsfabrikaten (Wago, Siemens, sbc, Carel, Wurm und GTM) zahlreiche Möglichkeiten. Auf unseren WebPanels in den Größen 7", 10" und 15" erstellen wir Ihnen für Ihre Anlage(n) eine Webvisualisierung mit den wichtigsten Kennzahlen. Durch Integration der Regelung in Ihrem Netzwerk können Sie von jedem PC im Netzwerk die Webvisualisierung öffnen, Daten kontrollieren und gegebenenfalls auch eingreifen.

Um die Datensicherheit zu gewährleisten, können wir jede Anlage auch mit einem gesicherten VPN-Zugang für mobile Endgeräte wie Tablets oder Smartphones einrichten. Selbstverständlich können optional auch mehrere Anlagen, auch aus verschiedenen Gewerken, über die Webvisualisierung aufgerufen werden.

Ihre Vorteile

- Anlagenspezifische Angebotserstellung/-ausarbeitung
- Planung der Schaltpläne, Kabelzuglisten etc. für Sie
- Projektabwicklung durch unsere Projektleiter
- Anschluss und Montage aus einer Hand
- Erstellung der Software und der Webvisualisierung im eigenen Haus
- Inbetriebnahme und Koordination mit anderen Gewerken
- Übergabe und Einweisung des zuständigen Personals





NACHHALTIG UND ZUKUNFTS- SICHER

Kälte | Klima | Wärme von SKADEC

Seit zehn Jahren arbeitet die Kratschmayer Gruppe an der Entwicklung richtungsweisender Produkte auf dem Gebiet der Kälte-, Klima- und Wärmetechnik. Ein besonderes Anliegen ist uns dabei der Einsatz von zukunftssicheren und umweltfreundlichen Low-GWP Kältemitteln wie dem natürlichen Propan (R290).

Das Kältemittel R290 ist nicht nur umweltfreundlich, sondern hat auch eine hohe Energieeffizienz, eine hohe Jahresarbeitszahl sowie sehr gute thermodynamische Eigenschaften.

Seit 2018 entwickelt und produziert die SKADEC GmbH als eigenständiges Unternehmen innerhalb der Unternehmensgruppe eigene Kaltwassersätze und Wärmepumpen. Sowohl standardisierte Einzellösungen wie auch große Projekte mit Sonderlösungen werden von unseren qualifizierten Mitarbeitern umgesetzt, damit Sie eine zuverlässige und servicefreundliche Anlage erhalten. Wir sind uns sicher, dass Sie diese im Hinblick auf Redundanz, Nachhaltigkeit und Zukunftssicherheit überzeugen wird.

Das bieten wir Ihnen

- Beratung zur Anlagenspezifikation und staatl. Förderung
- Anlagen werden normgerecht (DIN EN 387 e, Druckgeräterichtlinie, Niederspannungsrichtlinie, Maschinenrichtlinie, Elektromagnetische Verträglichkeit) und mit CE-Zertifizierung ausgeliefert
- Auch Rückkühler, Hydraulikmodule, Pufferspeicher und Gebläsekonvektoren u.a. lieferbar
- Eigens entwickelte Controller-Software und zukunftsweisende Fernwartung mit der SKADEC-Cloud (optional)

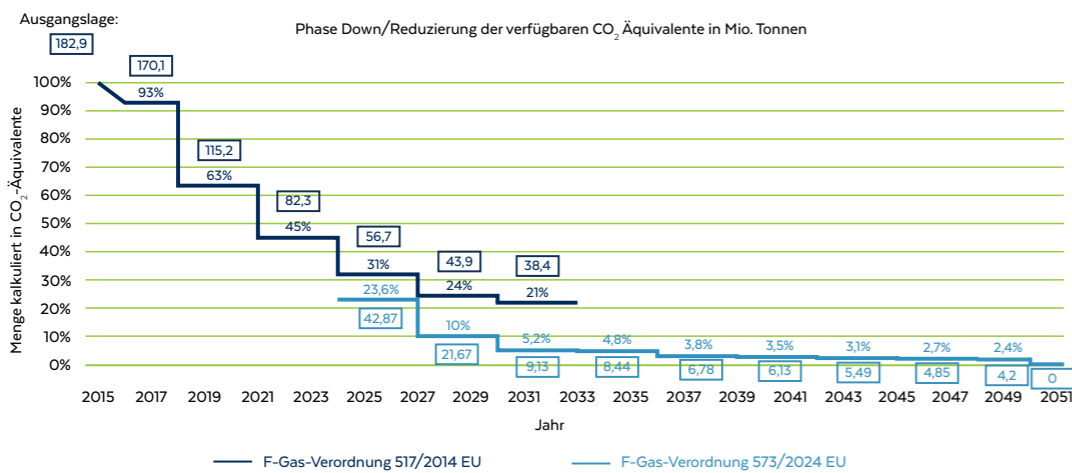
RISIKO KÄLTEMITTEL- BESCHAFFUNG

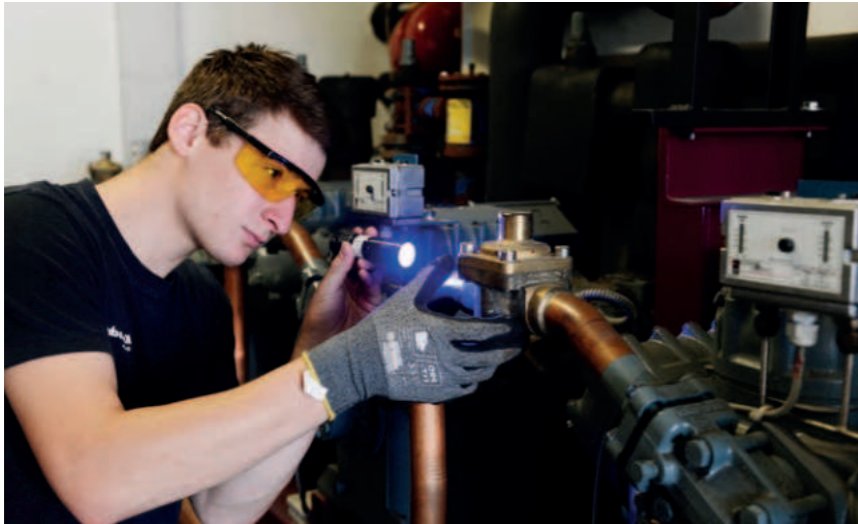
Verschärfung der F-Gas-Verordnung

Der Europäische Green Deal hat das ambitionierte Ziel zur Senkung der Netto-Treibhausemissionen bis 2030 um mindestens 55% gegenüber 1990 festgelegt.

Eine Verschärfung dieser Verordnung wurde im Januar 2024 beschlossen und beinhaltet nochmals deutlich strengere Regeln. So sollen die in der EU in Umlauf gebrachten F-Gase in Tonnen CO₂-Äquivalent bis zum Jahr 2050 auf 0 zurückgefahren werden.

Durch die Reduzierung der verfügbaren Menge HFKW Kältemittel am Markt wird es zwangsläufig zu Versorgungsengpässen und einem Anstieg der Kältemittelpreise bei herkömmlichen Kältemitteln kommen. Der Wechsel zu den natürlichen Kältemittel wird somit erheblich forciert und damit ein wesentlicher Beitrag zum Umweltschutz geleistet.





SERVICE UND WARTUNG

Mit über 175 Fahrzeugen für Sie unterwegs

Wir bieten Ihnen sowohl Einzelleistungen wie auch vollintegrierte Service- und Wartungskonzepte an. Bei Letzterem übernehmen wir die Planung und Durchführung sämtlicher Instandhaltungsaufgaben für Ihre Kälteanlagen und die von uns installierte technische Gebäudeausrüstung über deren gesamten Lebenszyklus hinweg.

Für die Fehlerfrüherkennung setzen wir auf unsere Leistungspakete aus dem Bereich Fernwartung. Hier kann bereits vor einem tatsächlichen Ausfall ein entsprechender Serviceauftrag gestartet werden. So können wir unsere Mitarbeiter mit dem benötigten Material geplant zu Ihnen schicken und damit die Verfügbarkeit 24/7 sicherstellen.

Mit einem Pool von über 175 Fahrzeugen sind unsere Monteure auch bei einem Ausfall schnell bei Ihnen vor Ort. Somit sorgen wir stets für eine optimale Nutzung sowie eine erhöhte Verfügbarkeit und Lebensdauer Ihrer Anlagen, Maschinen und Ihrer Gebäudeautomation.

Zudem können wir Ihnen auch kurzfristig Mietgeräte zur Verfügung stellen, wie zum Beispiel Kaltwassersätze, mobile Split-Klimageräte, mobile Heizgeräte, Wärmepumpen und Lüftungsgeräte. Damit können Sie Ausfälle abfangen oder auch saisonale Lösungen realisieren.



Das bieten wir Ihnen

- Vorausschauende Instandhaltung und Fernwartung
- Wartung, Reparaturen und Störungsbeseitigung
- Mietlösungen aus Kälte-, Klima- und Wärmetechnik
- Notdienst für Kälte-, Supermarkt- und Klimakunden

Die Standorte der Kratschmayer Gruppe

Kratschmayer Kälte-Klima-Lüftung GmbH

Firmensitz:
Waldstraße 39
74635 Kupferzell-Rüblingen

Besucheradresse:
Hohebuch 13, 74638 Waldenburg
Tel. 07942 94610-0

Pleidelsheimer Straße 47, 74321 Bietigheim-Bissingen
Tel. 07142 78719-90

Dürener Straße 481a, 52249 Eschweiler
Tel. 02403 748963-0

Kratschmayer Luft-Wärme-Klima GmbH

Hohebuch 13, 74638 Waldenburg
Tel. 07942 94610-0

Kratschmayer Stuttgart GmbH & Co. KG

Pleidelsheimer Straße 47, 74321 Bietigheim-Bissingen
Tel. 07142 78719-0

SKADEC GmbH

Firmensitz:
Hohebuch 13, 74638 Waldenburg
Tel. 07942 94491-000

Vertriebsbüro Nord in St. Michaelisdonn
Vertriebsbüro Ost in Berlin
Vertriebsbüro Rhein-Ruhr in Eschweiler
Vertriebsbüro West in Senden
Vertriebsbüro Süd-West in Schelklingen
Vertriebsbüro Bayern-Österreich in Hohenbrunn bei München